

SchlaU!

Schulanologer Unterricht
für junge Flüchtlinge

Oktober 2011



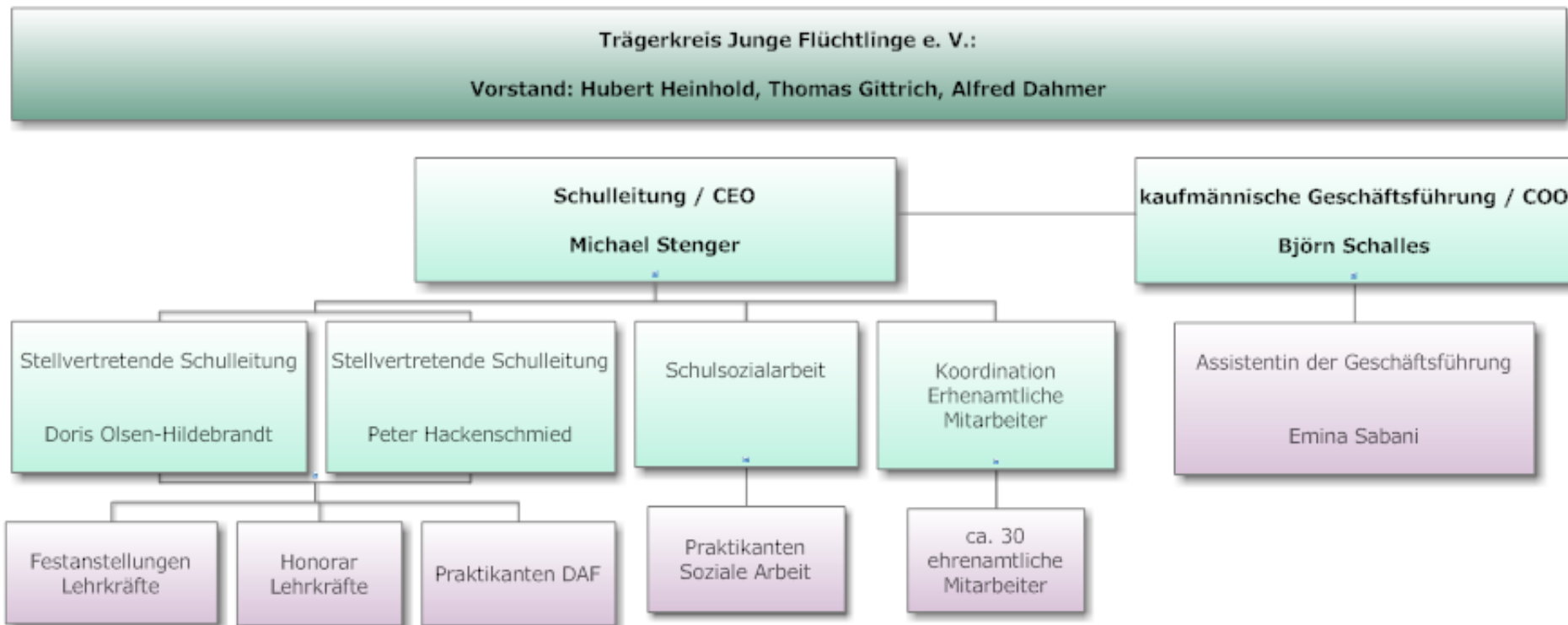
SchlaU

eingebunden in den Verein „Trägerkreis Junge Flüchtlinge e. V.“;

im Jahr 2000 gegründet



Organisation



Kooperationen / Partner



Landeshauptstadt
München



Bundesministerium
für Arbeit und Soziales



Bundesamt
für Migration
und Flüchtlinge



Bundesministerium
für Bildung
und Forschung



EUROPÄISCHE UNION
Europäischer Sozialfonds



Bundesagentur
für Arbeit



Arbeitsgemeinschaft
für Beschäftigung München GmbH



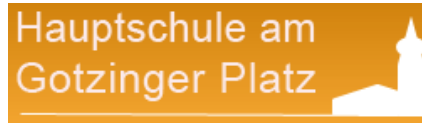
Bayerisches Staatsministerium für
Unterricht und Kultus



Bayerisches Staatsministerium für
Arbeit und Sozialordnung, Familie und Frauen



Bundesfachverband
Unbegleitete Minderjährige Flüchtlinge e.V.



Schulkonzept

- **Von der Alphabetisierung bis zum einfachen oder qualifizierenden Hauptschulabschluss**
- **Lernen lernen**
- **Psychosoziale Stärkung**
- **Respekt und Antirassismustraining**
- **Vermittlung von „Schlüsselqualifikationen“**



SchlaU - Schulanaloger Unterricht

- **aktuell: 140 Schüler in zehn Klassen à 12 bis 15 Schüler**
- **durchschnittlicher Schulbesuch: 2 Jahre**
- **Orientierung am offiziellen Fächerkanon, der zu den Abschlussprüfungen führt**
- **Flexibilität beim Curriculum**
- **Abschlüsse an Münchner Regelschulen**
- **offenes System: Klassenwechsel unterm Jahr**

Klassenstufen	Fächerkanon
1	Alpha und Orientierung 1
2	Alpha und Orientierung 2
3	Deutsch, Mathe
4	Deutsch, Mathe
5	Deutsch, Mathe, Orientierung, Fachlehre
6	Deutsch, Mathe, Orientierung, Fachlehre
7	Deutsch, Mathe, Orientierung, Fachlehre
8	Deutsch, Mathe, Orientierung, Fachlehre
9 A / B	Abschlussklasse „HASA“: Deutsch, Mathe, GSE, AWT
9 C / D	Abschlussklasse "QUALI",: Deutsch, Mathe, GSE, AWT, Ethik, Kunst, (Englisch)

Psychosoziale Stärkung



Respekt und Würde

Unterstützung bei Identitätsentwicklung

Gegenseitiges Vertrauen als Basis

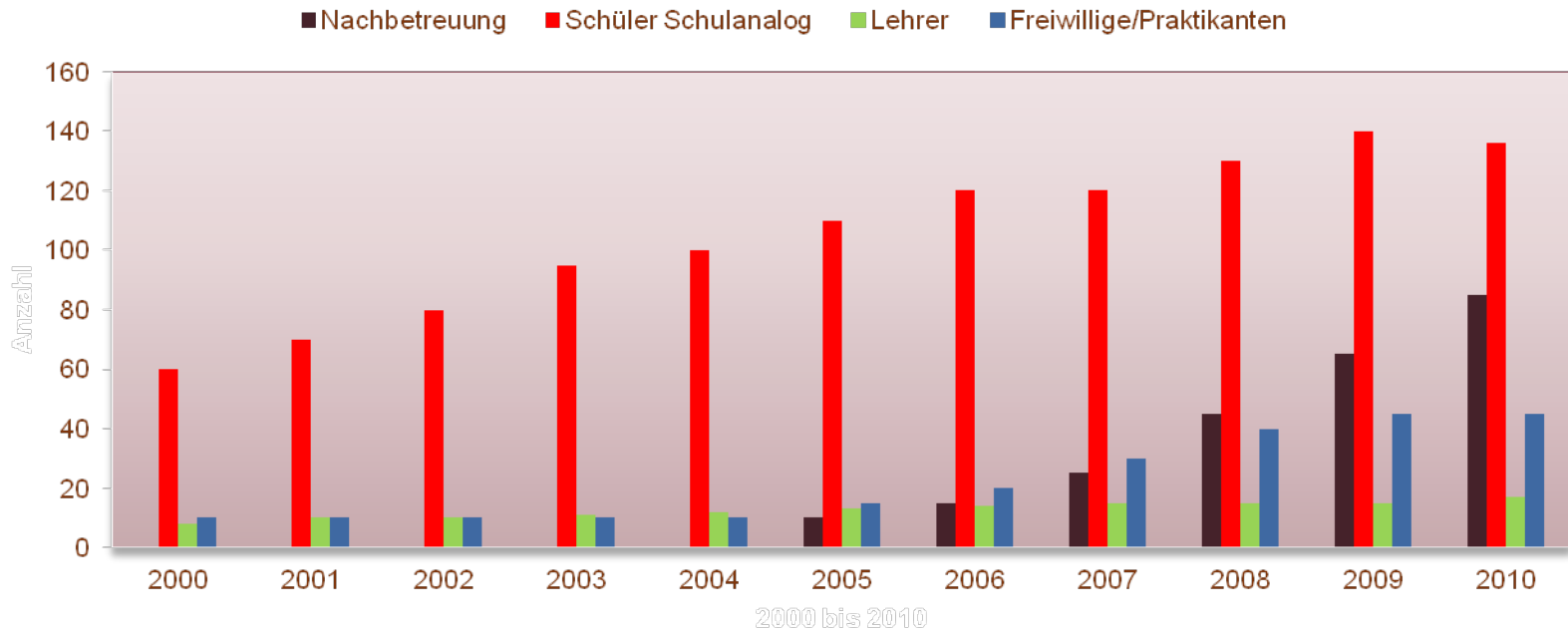
**Kennenlerncamps zur Stärkung der
Klassengemeinschaft**

Ein SchlaU-Schuljahr beinhaltet

- **schulische und psychosoziale Förderung bis zum Schulabschluss**
- **das komplette Schulmaterial**
- **Nachhilfeunterricht**
- **monatliche MVV Tickets**
- **Teilnahme an Schulfesten, Ausflügen und den Lerncamps**
- **Vermittlung in Praktika und Ausbildung**
- **Ausbildungsbegleitende sozialpädagogische und schulische Unterstützung**
- **„Eltern“-abende für Betreuer und Vormünder**

Anzahl der Schüler bei SchlaU

Schülerzahlen



Wir haben seit dem Jahr 2000 über 1.200 Schüler schulisch und psychosozial betreut.

- Seit dem Schuljahr 2004/2005 haben insgesamt 242 Schüler einen Schulabschluss absolviert
- Erfolgsrate von über 98 % bei den Schulabschlüssen
- Über 90 % beenden die auf SchlaU folgenden Lehren oder weiterführenden Schulen erfolgreich

Nach Abschluss – Schluss?

„Schnupperpraktika“ in Ausbildungsfirmen

Berufliche Orientierung und Bewerbungstrainings

Vermittlung in Ausbildungsbetriebe und weiterführende Schulen

Schulische und psychosoziale Nachbetreuung ehemaliger Schüler



Erfolge unserer Schüler

Über die letzten vier Jahre hinweg haben 100% der Schüler der SchlaU-Schule die Schule erfolgreich mit einem der beiden Abschlüsse beendet.

